

Probanka DZU ALFA – uravnoteženi vzajemni sklad

Podatki o skladu na dan 31. 7. 2008:

VEP: 54,6548 EUR

ČVS: 48,098 mio EUR

Št. naložb: 76

Ustanovitev: 1. 3. 1994

Upravljavska provizija: 1,85 %

TER* (celotni stroški): 1,96 %

PTR** (obrat naložb): 52,73 %

* Celotni stroški poslovanja investicijskega sklada, izraženi v odstotku od povprečne čiste vrednosti sredstev sklada v enakem obdobju.

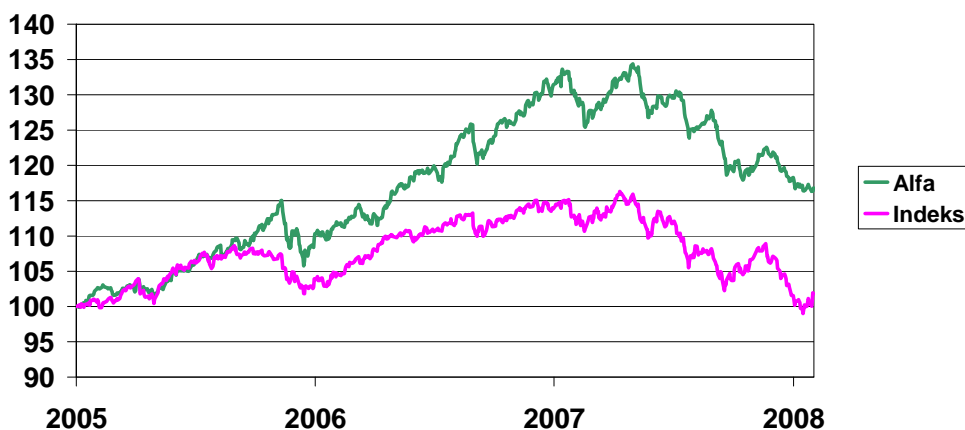
** Stopnja obrata naložb vzajemnega sklada je kazalec, ki meri aktivnost upravljanja premoženja vzajemnega sklada. Višji kot je odstotek, bolj je upravljanje premoženja aktivno in večji so posledično transakcijski stroški, ki se plačujejo iz sredstev vzajemnega sklada.

Naložbeni cilj vzajemnega sklada Probanka DZU Alfa - uravnoteženi je dolgoročna nadpovprečna in stabilna rast sredstev. Ta bo po eni strani dosežena z ustvarjanjem kapitalskih dobičkov in prejemanjem prihodkov od obresti in dividend ter po drugi strani z uravnoteženo naložbeno politiko, ki bo razpršila tveganja med različne vrste naložb (delnice in dolžniške vrednostne papirje) in globalno. Do 60 % naložb vzajemnega sklada bo v delnicah, ostalo bo v dolžniških vrednostnih papirjih (obveznicah, instrumentih denarnega trga), bančnih depozitih in denarju.

Ocena tveganja

Po lestvici Združenja družb za upravljanje ima vzajemni sklad Alfa – uravnoteženi oceno tveganosti 6, pri čemer tveganje 1 pomeni najnižjo, tveganje 10 pa najvišjo stopnjo tveganja.

Gibanje donosnosti



Donosnost	Letos	1 leto	3 leta	5 let
Alfa	-9,82%	-10,59%	14,23%	57,28%
Povprečni letni donos	-	-	4,54%	9,48%
Alfa indeks*	-9,17%	-9,84%	0,89%	22,33%

* Benchmark Alfa indeks sestavljajo 60 % MSCI World in 40 % Euro Govt Bonds.

Kazalniki tveganja**	Alfa	Alfa indeks
Standardni odklon (% letno)	7,15%	7,50%
Razmerje presežni donos/odklon (Sharpe)	-2,05	-1,82
Razmerje presežni donos/negativni odklon (Sortino)	-2,48	-2,32

** Kazalniki na osnovi podatkov za 1 leto.

*** Sharpov koeficient -2,05 pomeni, da je Alfa v preteklih 12 mesecih na enoto tveganja prinesla -2,05 % presežnega donosa.

**** Kazalec Sortino je podoben Sharpovemu, vendar upošteva le negativni odklon oz. slabo tveganje, saj je odklon navzgor pozitiven za vlagatelja.

	12 mesecev
Tedenski povprečni donos	-0,205%
Standardni odklon	1,039%

10 največjih naložb	
Slovenska odškodninska družba (obveznica)	7,14%
Nova Kreditna banka Maribor (obveznica)	4,28%
Juteks, d.d., Žalec	2,99%
Factor Banka, 15. izdaja (obveznica)	2,77%
Zvon Ena Holding, d.d.	2,66%
Factor Banka, 17. izdaja (obveznica)	2,52%
Central Fund of Canada	2,19%
Banka Celje, 8. izdaja	2,14%
Bank of Ireland (obveznica)	2,06%
Probanka d.d.	2,04%
Skupaj	30,80%

Panožna struktura	
Plemenite kovine	6,85%
Hrana, pijača in tobak	5,89%
Oprema in zdravstvene storitve	5,54%
Storitve	3,97%
Farmacija in biotehnologija	3,59%
Energija	3,43%
Ostalo	15,24%
Obveznice	38,52%
Denarna sredstva	16,97%

Regijska struktura	
Slovenija	11,49%
Kanada	6,36%
ZDA	6,10%
Velika Britanija	5,47%
Kitajska	4,79%
Avstralija	2,28%
Avstrija	1,47%
Švica	1,45%
Panama	1,34%
Nizozemska	1,04%
Ostalo	2,72%
Denarna sredstva	16,97%
Domače obveznice	35,39%
Tuje obveznice	3,13%

Probanka DZU Beta – delniški vzajemni sklad

Podatki o skladu na dan 31. 7. 2008:

VEP: 6,4634 EUR

ČVS: 32,536 mio EUR

Št. naložb: 55

Ustanovitev: 14. 7. 2004

Upravljavska provizija: 1,85 %

TER* (celotni stroški): 2,02 %

PTR** (obrat naložb): 98,16 %

* Celotni stroški poslovanja investicijskega sklada, izraženi v odstotku od povprečne čiste vrednosti sredstev sklada v enakem obdobju.

** Stopnja obrata naložb vzajemnega sklada je kazalec, ki meri aktivnost upravljanja premoženja vzajemnega sklada. Višji kot je odstotek, bolj je upravljanje premoženja aktivno in večji so posledično transakcijski stroški, ki se plačujejo iz sredstev vzajemnega sklada.

Naložbeni cilj vzajemnega sklada Probanka DZU Beta – delniški je dolgoročna nadpovprečna rast sredstev. To bo doseženo z ustvarjanjem kapitalskih dobičkov in prejemanjem dividend. Vzajemni sklad bo od 90 do 100 % sredstev nalagal globalno v delnice, do 10 % naložb bo usmerjenih v instrumente denarnega trga in bančne depozite.

Ocena tveganja

Po lestvici Združenja družb za upravljanje ima vzajemni sklad Beta – delniški oceno tveganosti 8, pri čemer tveganje 1 pomeni najnižjo, tveganje 10 pa najvišjo stopnjo tveganja.

Gibanje donosnosti


Donosnost	Letos	1 leto	3 leta	5 let
Beta	-16,36%	-17,80%	18,83%	-
Povprečni letni donos	-	-	5,92%	-
MSCI World	-18,65%	-21,18%	-2,01%	27,36%

	12 mesecev
Tedenski povprečni donos	-0,351%
Standardni odklon	1,866%

Kazalniki tveganja*	Beta	MSCI World
Standardni odklon (% letno)	13,40%	16,41%
Razmerje presežni donos/odklon (Sharpe)**	-1,68	-1,60
Razmerje presežni donos/negativni odklon (Sortino)***	-2,04	-2,06

* Kazalniki na osnovi podatkov za 1 leto.

** Sharpov koeficient -1,68 pomeni, da je Beta v preteklih 12 mesecih na enoto tveganja prinesla -1,68% presežnega donosa

*** Kazalec Sortino je podoben Sharpovemu, vendar upošteva le negativni odklon oz. slabo tveganje, saj je odklon navzgor pozitiven za vlagatelja.

10 največjih naložb	
Central Fund of Canada	4,33%
Nestle SA	4,33%
H&Q Life Sciences Investor	3,90%
Intertek Group plc	3,75%
Probanka d.d.	3,64%
British American Tobacco Plc	3,50%
Invocare Ltd	3,38%
Glaxosmithkline plc	3,05%
Uranium Participation corp	3,05%
Petaquilla Copper Ltd	2,96%
Skupaj	35,88%

Panožna struktura	
Plemenite kovine	16,82%
Hrana, pijača in tobak	14,55%
Storitve	12,01%
Farmacija in biotehnologija	11,10%
Kovine in rudarstvo	10,28%
Oprema in zdravstvene storitve	9,64%
Energija	7,31%
Komercialne banke	4,74%
Programska oprema in IT storitve	2,92%
Ostalo	4,79%
Denarna sredstva	5,84%

Regijska struktura	
Velika Britanija	16,44%
ZDA	16,28%
Kanada	13,83%
Kitajska	10,68%
Slovenija	7,31%
Avstralija	5,49%
Panama	4,69%
Švica	4,33%
Nizozemska	2,90%
Brazilija	2,50%
Ostalo	9,71%
Denarna sredstva	5,84%

Probanka DZU Gama – obvezniški vzajemni sklad
--

Podatki o skladu na dan 31. 7. 2008:

VEP: 4,2841 EUR

ČVS: 1,202 mio EUR

Št. naložb: 19

Ustanovitev: 2. 11. 2005

Upravljavska provizija: 0,9 %

TER (celotni stroški): 1,39 %

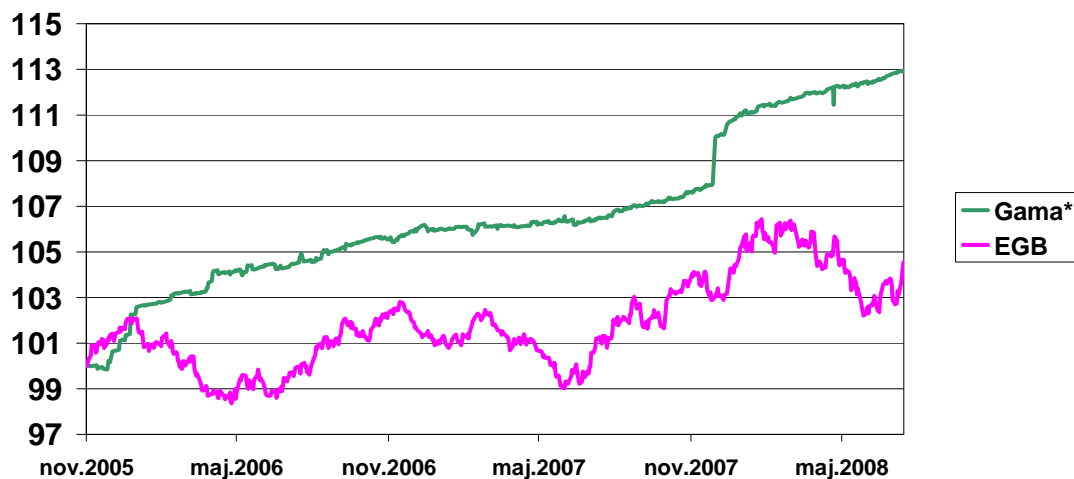
PTR (obrat naložb): -18,73 %

Naložbeni cilj vzajemnega sklada Probanka DZU Gama - obvezniški je maksimiziranje njegove celotne donosnosti. Naložbena politika sklada je nizko tvegana, saj je usmeritev sklada globalna in izključno v dolžniške vrednostne papirje. Večina naložb (več kot 50 %) se bo glasila na valuto evro.

Ocena tveganja

Na lestvici Združenja družb za upravljanje ima vzajemni sklad Gama – obvezniški oceno tveganosti 3, pri čemer tveganje 1 pomeni najnižjo, tveganje 10 pa najvišjo stopnjo tveganja.

Gibanje donosnosti



Donosnost*	Letos	1 leto	3 leta	5 let
Gama	2,37%	6,32%	-	-
Povprečni letni donos	-	-	-	-
Euro Govt Bonds	1,32%	3,38%	3,62%	18,18%

* Vključuje izplačilo obresti.

Kazalniki tveganja**	Gama	Euro Govt Bonds
Standardni odklon (% letno)	2,24%	4,10%
Razmerje presežni donos/odklon (Sharpe)	0,88	-0,19
Razmerje presežni donos/negativni odklon (Sortino)	2,34	-0,26

**Kazalniki na osnovi podatkov za 1 leto.

	12 mesecev
Tedenski povprečni donos	0,114%
Standardni odklon	0,270%

10 največjih naložb	
Slovenska odškodninska družba	7,88%
Banka Celje, 8. izdaja	5,99%
Republika Slovenija, 4,875 03/09	5,94%
Republika Finska, 5 04/25/09	5,92%
Republika Slovenija, 21. izdaja	4,78%
Banka Domžale	4,52%

Nova Kreditna banka Maribor	4,40%
Republika Poljska, 3,875 01/09	4,23%
E.ON AG	4,22%
Carrefour SA	4,22%
Skupaj	52,09%

Naložbena struktura	
Domače obveznice	50,75%
Tuje obveznice	27,11%
Depoziti	22,14%

Probanka globalni naložbeni sklad

Podatki o skladu na dan 31. 7. 2008:

VEP: 0,8264 EUR

ČVS: 81,869 mio EUR

Št. naložb: 49

Ustanovitev: 25. 10. 2006*

Upravljavska provizija: 2 %

TER (celotni stroški): 2,09 %

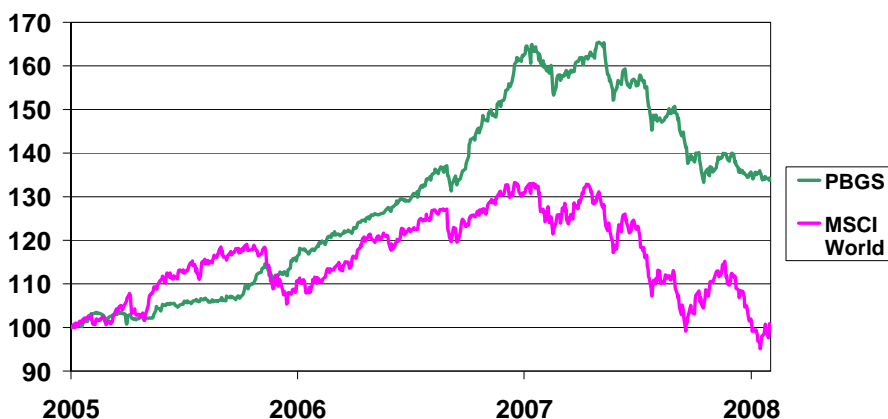
PTR (obrat naložb): 86,84 %

* Datum preoblikovanja iz investicijske družbe Zlata moneta I v vzajemni sklad. Uporabljeni zgodovinski podatki pred tem datumom so last investicijske družbe, ki je pravni predhodnik.

Naložbeni cilj vzajemnega sklada Probanka globalni naložbeni sklad je maksimiranje dolgoročne donosnosti z aktivno naložbeno politiko, ki omogoča naložbe v vse tri temeljne naložbene razrede (delnice, obveznice ter instrumente denarnega trga in bančne depozite), katerih kombinacija se bo skozi čas prilagajala tržnim in gospodarskim spremembam na trgih, obenem pa bo vzajemni sklad v povprečju prevzemal relativno manj tržnega tveganja kot popolnoma delniški sklad.

Ocena tveganja

Na lestvici Združenja družb za upravljanje ima Probanka globalni naložbeni sklad oceno tveganosti med 7 in 8, pri čemer tveganje 1 pomeni najnižjo, tveganje 10 pa najvišjo stopnjo tveganja.

Gibanje donosnosti


Donosnost*	Letos	1 leto	3 leta	5 let
Globalni naložbeni sklad	-13,73%	-16,75%	30,59%	87,40%
Povprečni letni donos	-	-	9,30%	13,38%
MSCI World	-18,65%	-21,18%	-2,01%	27,36%

*Vključuje izplačilo dividend.

Kazalniki tveganja**	GNS	MSCI World
Standardni odklon (% letno)	10,20%	16,41%
Razmerje presežni donos/odklon (Sharpe)***	-2,12	-1,60
Razmerje presežni donos/negativni odklon (Sortino)	-2,61	-2,06

**Kazalniki na osnovi podatkov za 1 leto.

***Sharpev koeficient -2,12 pomeni, da je GNS v preteklih 12 mesecih na enoto tveganja prinesel -2,12 % presežnega donosa.

	12 mesecev
Tedenski povprečni donos	-0,333%
Standardni odklon	1,474%

10 največjih naložb	
Pivovarna Laško, d.d.	10,25%
Intereuropa Koper, r.d.d.	4,89%
Juteks, d.d., Žalec	4,75%
DB X-trackers DJ Stoxx 600 Banks Short	4,34%
DB X-trackers ShortDAX	4,34%
Central Fund of Canada	3,59%
Helios Domžale, d.d.	3,37%
Nova Kreditna banka Maribor (obveznica)	2,58%
Probanka d.d.	2,50%
Petaquilla Minerals Ltd	2,37%
Skupaj	42,98%

Panožna struktura	
Hrana, pijača in tobak	11,66%
Skladi	8,68%
Plemenite kovine	8,62%
Kovine in rudarstvo	5,00%
Cestni in železniški prevozi	4,89%
Potrošne dobrine in oblačila	4,75%
Komercialne banke	4,36%
Kemija	4,08%
Oprema in zdravstvene storitve	3,20%
Ostalo	14,96%
Denarna sredstva	22,56%
Domače obveznice	4,89%
Tuje obveznice	2,35%

Regijska struktura	
Slovenija	33,92%
Nemčija	9,14%
Kanada	7,99%
Panama	4,37%
ZDA	3,97%
Kitajska	3,40%
Avstralija	1,45%
Velika Britanija	1,16%
Danska	1,05%
Nizozemska	1,03%
Ostalo	2,72%
Denarna sredstva	22,56%
Domače obveznice	4,89%
Tuje obveznice	2,35%

Probanka Novi trgi – delniški vzajemni sklad

Podatki o skladu na dan 31. 7. 2008:

VEP: 4,7803 EUR

ČVS: 8,404 mio EUR

Št. naložb: 56

Ustanovitev: 26. 7. 2006

Upravljavska provizija: 2,00 %

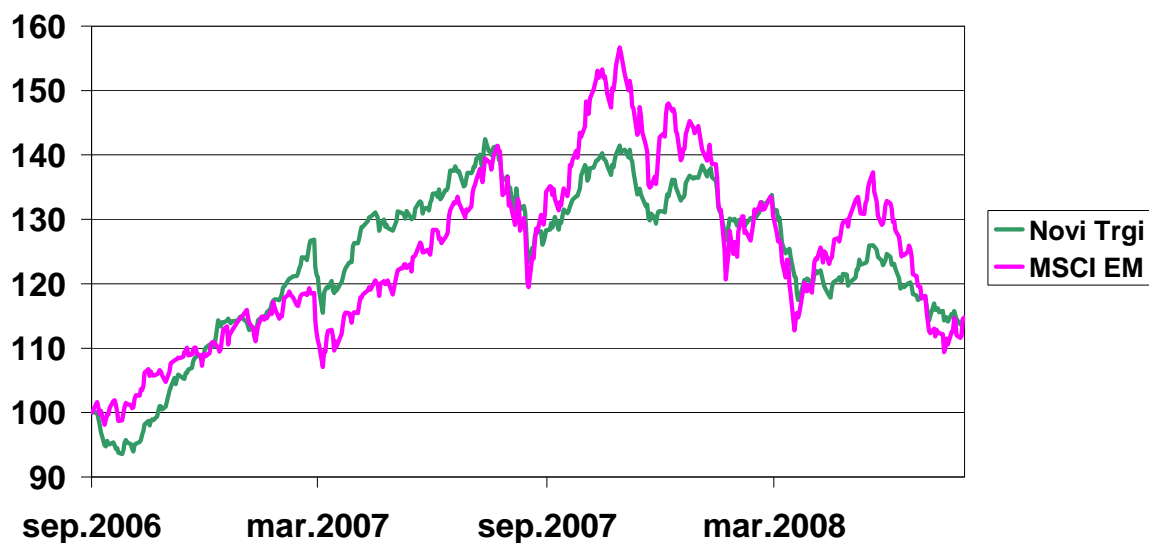
TER (celotni stroški): 2,26 %

PTR (obrat naložb): 73,42 %

Naložbeni cilj vzajemnega sklada Probanka Novi trgi je dolgoročna nadpovprečna rast sredstev in globalna razpršitev tveganj pretežno med izdajatelje, ki imajo sedež ali delujejo v gospodarstvih, za katera se pričakujejo nadpovprečne stopnje gospodarske rasti. To bo doseženo predvsem z ustvarjanjem kapitalskih dobičkov, v manjši meri pa tudi na osnovi dividend in obresti.

Ocena tveganja

Na lestvici Združenja družb za upravljanje ima Probanka Novi trgi oceno tveganosti 9, pri čemer tveganje 1 pomeni najnižjo, tveganje 10 pa najvišjo stopnjo tveganja.

Gibanje donosnosti


Donosnost	Letos	1 leto	3 leta	5 let
NT	-16,05%	-16,20%	-	-
Povprečni letni donos	-	-	-	-
MSCI EM	-20,58%	-16,00%	43,78%	140,06%

Kazalniki tveganja*	NT	MSCI EM
Standardni odklon (% letno)	13,97%	22,41%
Razmerje presežni donos/odklon (Sharpe)**	-1,44	-0,79
Razmerje presežni donos/negativni odklon (Sortino)***	-1,79	-1,03

*Kazalniki na osnovi podatkov za 1 leto.

**Sharpov koeficient prikazuje, da je sklad v preteklem letu dosegel -1,44 % presežnega donosa na enoto tveganja.

*** Kazalec Sortino je podoben Sharpovemu, vendar upošteva le negativni odklon oz. slabo tveganje, saj je odklon navzgor pozitiven za vlagatelja.

	12 mesecev
Tedenski povprečni donos	-0,310%
Standardni odklon	2,020%

10 največjih naložb	
China Medical Technologies Inc	3,51%
China Milk Products Group	3,46%
Fomento Economico Mexicano SAB	3,36%
Petaquilla Copper Ltd	3,26%
Celestial Nutrifoods Ltd	2,81%
Probanka d.d.	2,74%
China Sun Bio-Chem Technology	2,57%
Yamana Gold Inc	2,54%
ETFS Physical Gold	2,35%
Pozavarovalnica Sava d.d.	2,34%
Skupaj	28,92%

Panožna struktura	
Hrana, pijača in tobak	17,75%
Plemenite kovine	17,52%
Kovine in rudarstvo	7,38%
Skladi	6,81%
Oprema in zdravstvene storitve	5,54%
Komercialne banke	5,20%
Energija	4,39%
Programska oprema in IT storitve	2,93%
Farmacija in biotehnologija	2,57%
Ostalo	7,55%
Denarna sredstva	22,36%

Regijska struktura	
Kitajska	18,18%
Slovenija	9,07%
Kanada	6,68%
Brazilija	6,47%
Panama	5,56%

ZDA	5,32%
Velika Britanija	4,46%
Mehika	4,25%
Južna Koreja	1,98%
Tajvan	1,90%
Ostalo	13,77%
Denarna sredstva	22,36%

PB Agriculture Index – indeksni vzajemni sklad

Podatki o skladu na dan 31. 7. 2008:

VEP: 0,9663 EUR

ČVS: 53 tisoč EUR

Št. naložb: 25

Ustanovitev: 27.5.2008

Upravljavska provizija: 0,75 %

Naložbeni cilj vzajemnega sklada je sledenje sestavi cenovnega indeksa PB Agriculture Index in odsevanje njegove uspešnosti ter na ta način zagotavljati dolgoročno rast vrednosti enote premoženja (VEP).

Upravljevec bo sestavo portfelja sklada prilagajal tako, da bo kar se da natančno odražala sestavo indeksa. Cenovni indeks PB Agriculture Index (oznaka indeksa: PAI) je indeks po meri, izdelan s strani Probanke, d.d. Sestavljajo ga delnice 25 največjih svetovnih podjetij iz kmetijske panoge, ki kotirajo na vodilnih svetovnih borzah.

Ocena tveganja

Na lestvici Združenja družb za upravljanje ima PB Agriculture Index oceno tveganosti 9, pri čemer tveganje 1 pomeni najnižjo, tveganje 10 pa najvišjo stopnjo tveganja.

Sklad PB Agriculture Index je za vas

V zadnjih nekaj letih je postala zelo aktualna tema alternativnih goriv, predvsem v ZDA in Evropi, saj vlade svetovnih gospodarskih sil vedno bolj poudarjajo in se zavzemajo za »zeleni« način življenja. Obenem se zaradi gospodarske rasti in izboljšanja življenjskega standarda na Kitajskem, v Indiji in v drugih razvijajočih se državah povečujejo potrebe po hrani. Dva velika razloga, ki napovedujeta stabilno prihodnjo rast povpraševanja po kmetijskih pridelkih, kar je pogoj za rast podjetij v tem sektorju. Indeksni vzajemni sklad PB Agriculture Index omogoča vlagateljem naložbo v košarico delnic iz kmetijske panoge po vsem svetu. Gre za podjetja, ki pridelujejo in predelujejo kmetijske surovine, kot so koruza, pšenica, soja, sladkor, olje in druge, v primarne produkte za proizvodnjo hrane, živilske krme in bio-goriv. Sem spadajo tudi podjetja, ki se ukvarjajo z svetovanjem in marketingom kmetijskih pridelkov ter živinorejo.

Primerna naložba za izkušenejše vlagatelje, ki želijo del svojih prihrankov dolgoročno vložiti v družbe po vsem svetu iz kmetijske panoge, ki kotirajo na borzi, prav tako pa tudi za vlagatelje, ki iščejo priložnost za dodatno razpršitev izključno le manjšega dela svojega naložbenega portfelja (do 1/5).

PB Biotech Index – indeksni vzajemni sklad

Podatki o skladu na dan 31. 7. 2008:

VEP:1,1066 EUR

ČVS:756 tisoč EUR

Št. naložb: 25

Ustanovitev: 19.3.2008

Upravljavska provizija: 0,75 %

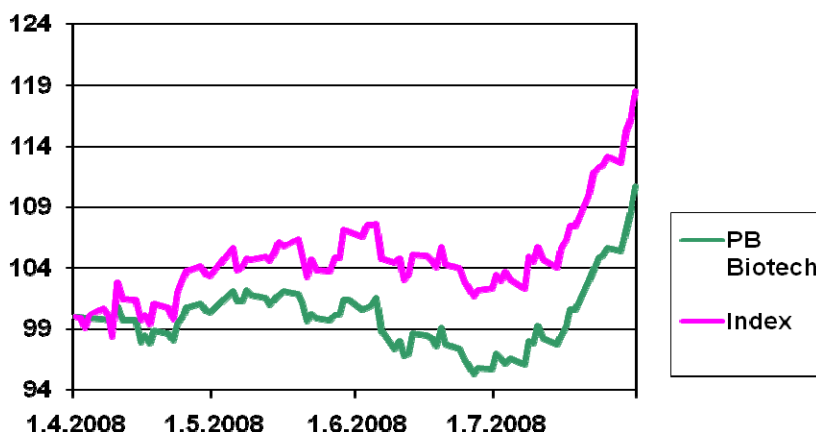
Naložbeni cilj vzajemnega sklada PB Biotech Index je sledenje sestavi cenovnega indeksa PB Biotech Index in odsevanje njegove uspešnosti ter na ta način zagotavljati dolgoročno rast vrednosti enote premoženja (VEP).

Upravljevec bo sestavo portfelja sklada prilagajal tako, da bo kar se da natančno odražala sestavo indeksa. Cenovni indeks PBI je sestavljen iz rednih delnic izdajateljev, ki so vključeni v skupino biotehnologija (Biotechnology) glede na BICS klasifikacijo (Bloomberg industry classification).

Ocena tveganja

Na lestvici Združenja družb za upravljanje ima PB Biotech Index oceno tveganosti 9, pri čemer tveganje 1 pomeni najnižjo, tveganje 10 pa najvišjo stopnjo

Gibanje donosnosti



tvegan

10 največjih naložb	
Regeneron Pharmaceuticals	5,25%
Myriad genetics Inc	5,09%
Genmab A/S	4,87%
Amgen Inc	4,64%
Alexion Pharmaceuticals Inc	4,52%
Osi Pharmaceuticals Inc	4,45%
Genentech Inc	4,38%
Biogen Idec Inc	4,34%
Abraxis Bioscience Inc	4,14%
Celgen Corp	4,13%
Skupaj	45,81%

Regijska struktura	
ZDA	77,62%
Danska	8,52%
Avstrija	3,58%
Švica	3,55%
Avstralija	3,33%
Španija	2,90%
Denarna sredstva	0,53%

Sklad PB Biotech Index je za vas

Biotehnologija odpira vrata do uspešnega zdravljenja danes še neozdravljivih in težko ozdravljivih bolezni, zato bo v prihodnjih desetletjih predstavljala steber sodobne medicine oz. farmacije, ki je finančno močna panoga, zato so seveda podjetja, povezana z biotehnologijo, izjemno zanimiva za vlagatelje.

Vzajemni sklad je namenjen vlagateljem, ki želijo del svojih prihrankov dolgoročno vložiti v perspektivne družbe po vsem svetu iz panoge biotehnologije, ki kotirajo na borzi.

PB Uranium Index – indeksni vzajemni sklad

Podatki o skladu na dan 31. 7. 2008:

VEP: 0,8461 EUR

ČVS: 710 tisoč EUR

Št. naložb: 30

Ustanovitev: 19.3.2008

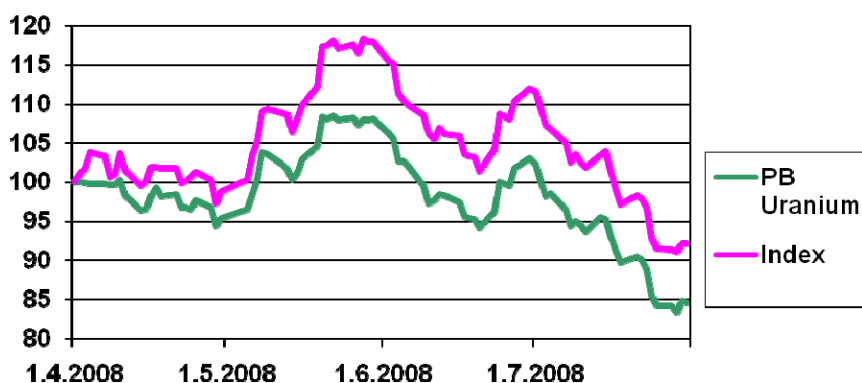
Upravljavska provizija: 0,75 %

Naložbeni cilj vzajemnega sklada PB Uranium Index je sledenje sestavi indeksa PB Uranium Index in odsevanje njegove uspešnosti ter na ta način zagotavljati dolgoročno rast vrednosti enote premoženja (VEP).

Cenovni indeks PB Uranium Index je modificirani neenakomerno uteženi indeks denominiran v evrih, ki ga sestavljajo delnice družb, ki se ukvarjajo s proizvodnjo uranove rude in/ali raziskovanjem zgodovinskih ali novih nahajališč uranove rude in/ali jedrsko tehnologijo in delnice družbe, ki svoja sredstva nalaga v uranovo rudo in druge komponente jedrskega gorivnega cikla.

Ocena tveganja

Na lestvici Združenja družb za upravljanje ima PB Uranium Index oceno tveganosti 9, pri čemer tveganje 1 pomeni najnižjo, tveganje 10 pa najvišjo stopnjo tveganja.

Gibanje donosnosti

10 največjih naložb

Uranium Participation Corporation	16,28%
Areva	6,03%
Energy Resources of Australia	5,44%
Cameco Corp	5,14%
Paladin Resources Ltd	5,03%
Denison Mines Corporation	4,81%
Uranium One inc	4,64%
Hathor Exploration Ltd	3,51%
Equinox Minerals Ltd	2,71%
Summit Resources Ltd	2,68%
Skupaj	56,27%

Regijska struktura

Kanada	71,78%
ZDA	11,45%
Avstralija	10,19%
Francija	6,03%
Denarna sredstva	0,54%

Sklad PB Uranium Index je za vas

Jedrska energija pokriva okoli 16 % svetovnih potreb po električni energiji in postaja vse pomembnejša, saj je v tem trenutku morda celo edina tehnologija, ki lahko zadovolji naraščajoče potrebe po čisti, poceni, varni in zanesljivi električni energiji. Zahteva malo prostora, proizvaja zanemarljivo malo toplogrednih plinov in je trenutno edina, ki lahko zagotavlja obilje čiste in poceni energije, ki jo potrebujejo razvita gospodarstva 21. stoletja.

Vzajemni sklad je namenjen vlagateljem, ki želijo del svojih prihrankov dolgoročno vložiti v družbe po vsem svetu, ki se ukvarjajo s proizvodnjo uranove rude in/ali raziskovanjem zgodovinskih ali novih nahajališč uranove rude in/ali jedrsko tehnologijo ter kotirajo na borzi.